

Gemeinde Gebenstorf Kanton Aargau

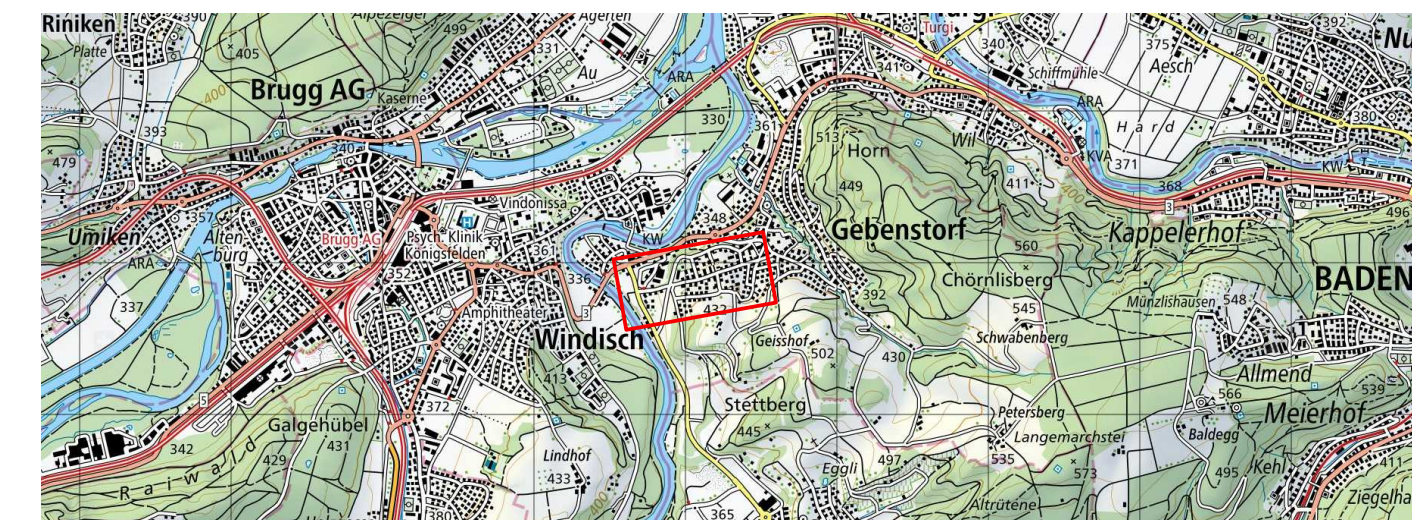
Einwohnergemeinde Gebenstorf

Sanierung Oberriedenstrasse Ost

Situation Teil 1 1:200

Signalisation

Auflageprojekt

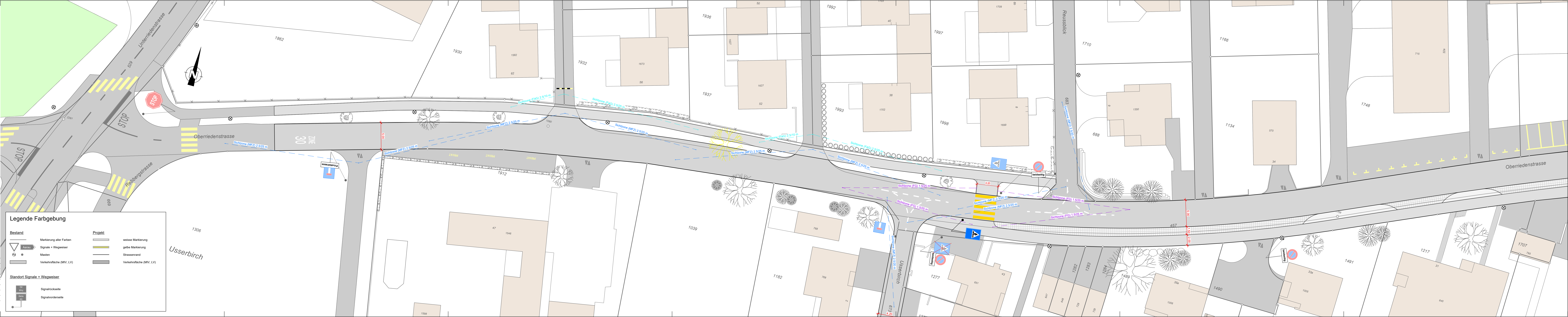


KSL INGENIEURE
KSL Ingenieure AG kst-ing.ch • Baden-Dättwil • Frick • Muri
Dammstrasse 3 • 5070 Frick • 062 865 30 30
BERATUNG • TRAGWERKE • GEOMATIK • UMWELT • INFRASTRUKTUR • RAUM

Index	Datum	Erstellt	Geprüft am	Visum	Änderungen
-	15.05.2023	FHE	15.05.2023	MLE	
a	07.06.2023	FHE	07.06.2023	MLE	Zone 30 Schilder entfernt am Projektbeginn
b					
c					

Format: 1680 x 297 mm
CAD Name: 221011_3_Situation 2d
RL: 31 Situation S+M T1

Plan Nr.: 221011 / 31a



Legende Farbgebung

Bestand	Projekt
Markierung aller Farben	weisse Markierung
Signale + Wegweiser	gelbe Markierung
Masten	Strassenrand
Verkehrsfläche (MIV, LV)	Verkehrsfläche (MIV, LV)

Standort Signale + Wegweiser

Signalrückseite	Signalrückseite
Signalvorderseite	Signalvorderseite