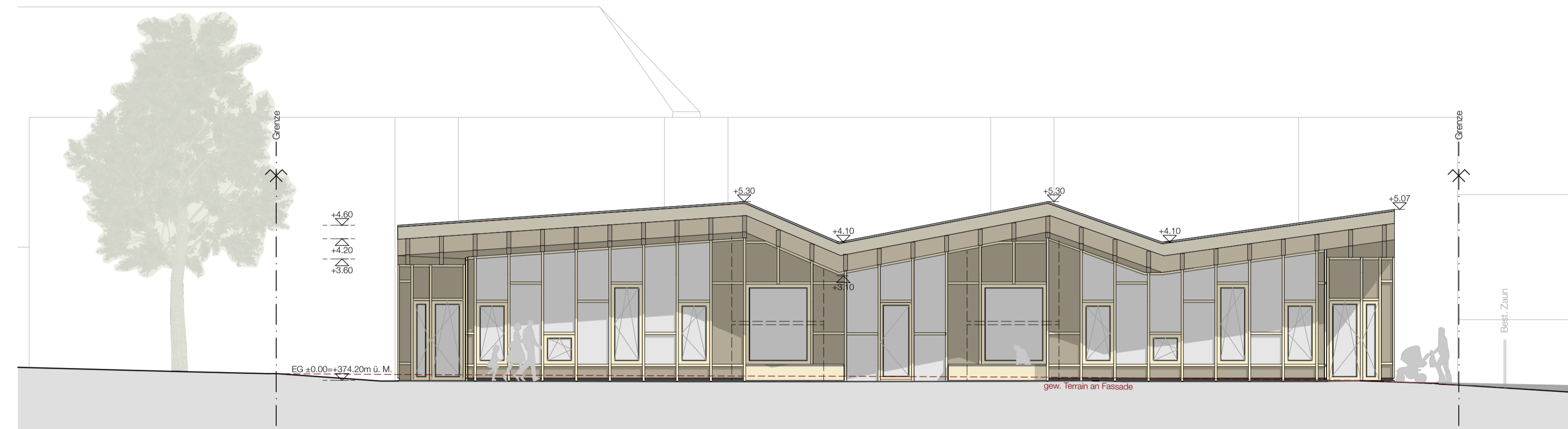




Fassade West



Fassade Ost



Fassade Süd



Fassade Nord

Farb- und Materialkonzept Fassade



Holztafeln Fichte aus den Aargauer Wäldern
 Lasur zur Vorvergrauung für unterhaltsarmes und einheitliches Fassadenbild
 Teilweise abstrichsichernd, teilweise als Sichtschutz, teilweise gedreht als Blendschutz (Westfassade)



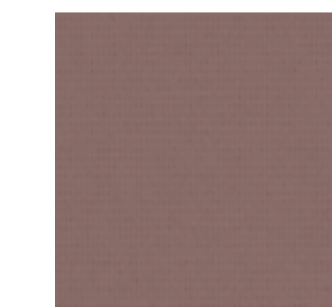
Holz-Metallfenster
 Innen Fichte Natur



Holz-Metallfenster
 Außen: KGP Dura face
 58025203243F
 Kruki Bronze
 Matt



Metal-Anschlüsse Antratzin
 NCS S 8000-N



Serlechtsmarkisen, als Blend- und Sonnenschutz, bzw. als Fallmarkisen aus transluzentem Stoff

Gebenstorf, den 23. Dezember 2022

Bauherrschaft:

Projektverfasser:

merloarch.

22-002 Neubau Doppelkindergarten Zentrum, Gebenstorf

Baugangabe

F 01_3- Fassade 1:100

Gebenstorf

Datum:

Revision:

Gez.:

Grösse:

st/n

A1

Bauherrschaft: Einwohnergemeinde Gebenstorf, Vogelsangstr. 2, 5412 Gebenstorf, info@merloarch.ch
 Architekt: Merlo Architekten AG, Sandstrasse 92, 5412 Gebenstorf, info@merloarch.ch

T: 056 201 94 50
 T: 056 201 90 90