

Gemeinde Gebenstorf

Kanton Aargau

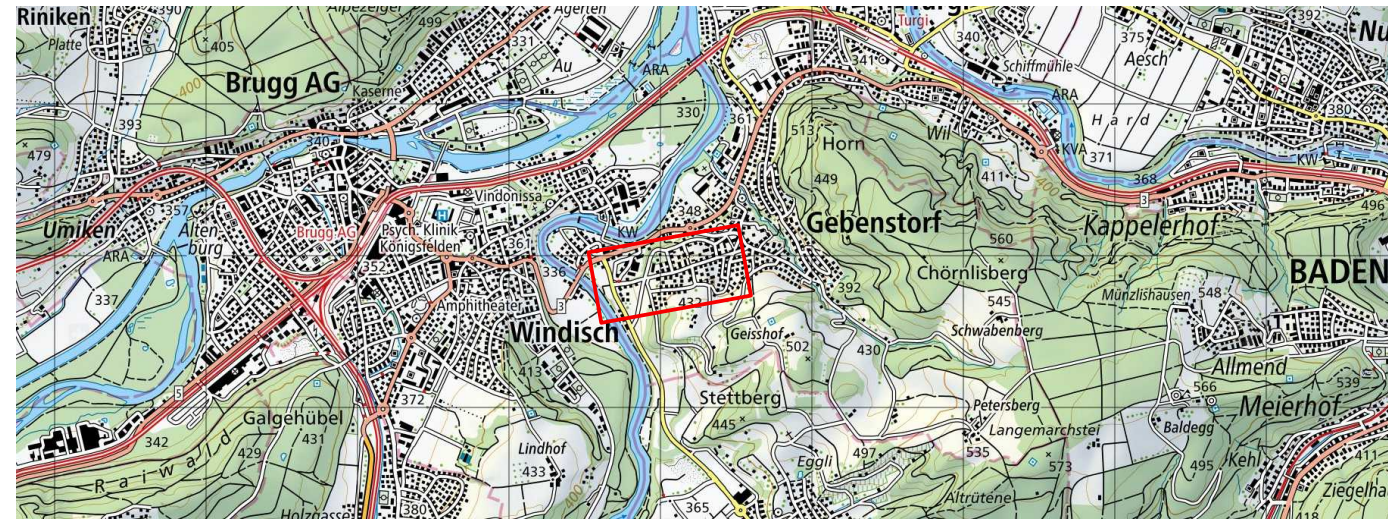
Einwohnergemeinde Gebenstorf

Sanierung Oberriedenstrasse Ost

Situation Usseburch 1:200

Werkleitungen

Auflageprojekt



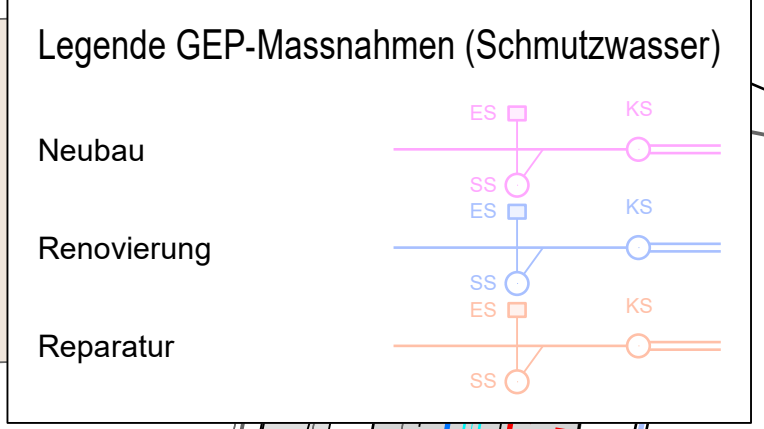
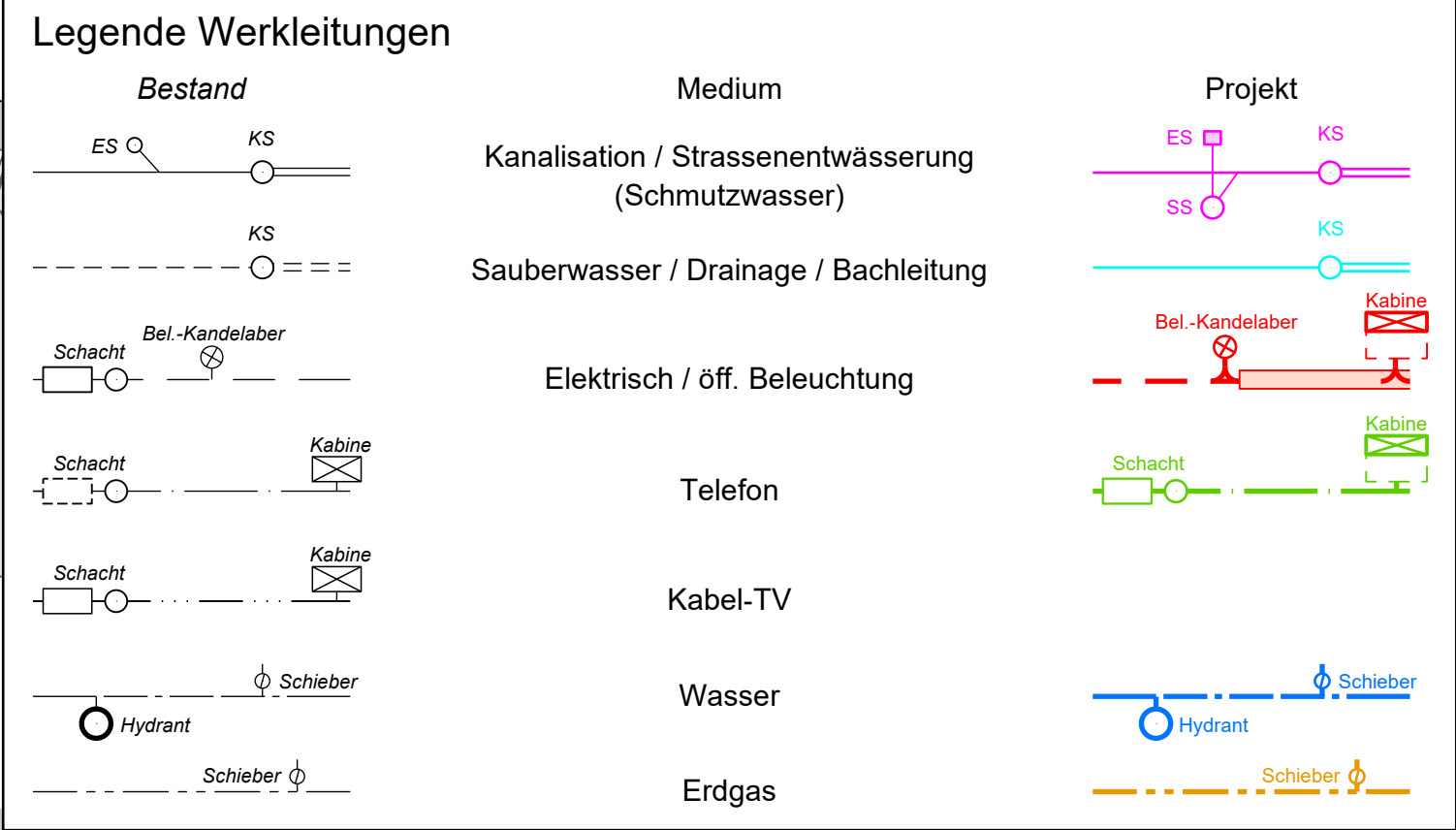
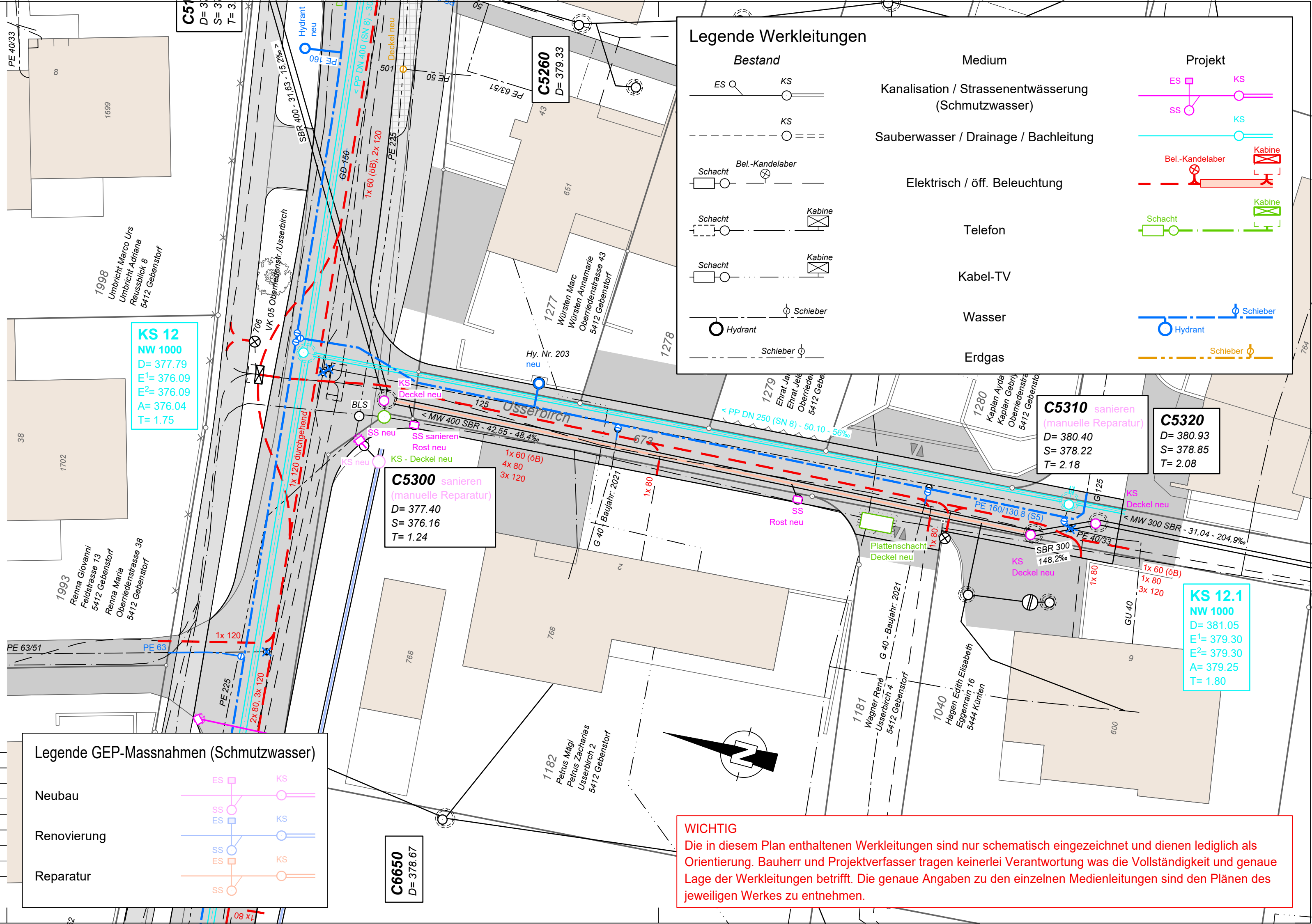
KSL INGENIEURE

KSL Ingenieure AG ksl-ing.ch · Baden-Dättwil · Frick · Muri
 Dammstrasse 3 · 5070 Frick · 062 865 30 30
 BERATUNG · TRAGWERKE · GEOMATIK · UMWELT · INFRASTRUKTUR · RAUM

Index	Datum	Erstellt	Geprüft am	Visum	Änderungen
-	15.05.2023	FHE	15.05.2023	MLE	
a					
b					
c					

Plan Nr.: 221011 / 13

Format: 630 x 297 mm
 CAD Name: 221011_3_Situation.2d
 RL: 13 Situation Werkleitungen Usseburch



WICHTIG
 Die in diesem Plan enthaltenen Werkleitungen sind nur schematisch eingezeichnet und dienen lediglich als Orientierung. Bauherr und Projektverfasser tragen keinerlei Verantwortung was die Vollständigkeit und genaue Lage der Werkleitungen betrifft. Die genaue Angaben zu den einzelnen Medienleitungen sind den Plänen des jeweiligen Werkes zu entnehmen.